

Les côtes, surfaces et renseignements graphiques sont donnés à titre indicatifs. Des modifications sont susceptibles d'être apportées en fonction des nécessités techniques et administratives pour les dimensions libres des équipements. Les retombées, soffites, faux-plafonds, canalisations, ballon d'eau chaude, sont mentionnés à titre indicatif. Le mobilier est indicatif et notamment l'emplacement des équipements sanitaires et leurs aménagements. Plan provisoire. Les radiateurs ne sont pas représentés sur les plans de vente.

LEGENDE :

- R : Réfrigérateur
- ALL : Allège
- AV : Allège vitrée
- VR : Volet roulant manuel
- FT : Fenêtre de toit
- PDP : Pare-douche + porte
- /// : Faux-plafond, soffite



Résidence Appart'Etud Strasbourg Université

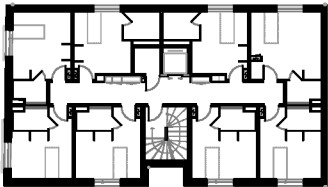
12/14 rue de la Broque, 67000 Strasbourg

PLAN DE COMMERCIALISATION

Bâtiment
②



Bâtiment
①



N° Logement	Type	Niveau
2204	T1	R+2

TABLEAU DES SURFACES			
Séjour	16,01	m²	
Salle d'eau	3,49	m²	
Total	19,50	m²	

Echelle :	0	0,5	1	2m
Indice : A	Date : 06/11/2025			

